

COLLABORER AVEC LA SCIENCE POUR PROTÉGER LA NATURE



Loisir et Sport
Lanaudière

RANDO
QUEBEC



Animation: Sophie Séguin-Lamarche

Témoignages:

Gregory Flayol, Rando Québec

Yasmine Kessaci, Loisir et Sport Lanaudière

Simn Trudeau, Kenauk Nature

COLLABORER AVEC LA SCIENCE POUR PROTÉGER LA NATURE

- L'importance de la collaboration intersectorielle.
- La nécessité de la prise de conscience et de l'éducation.
- Le rôle de la science dans la prise de décisions éclairées.
- Les bénéfices mutuels



Loisir et Sport
Lanaudière

RANDO
QUÉBEC





Le Sentier national au Québec

Reconnecter l'humain et la biodiversité

<https://storymaps.arcgis.com/stories/8521d1f59187421abe9ea3de6fa5acd2>

LE CORRIDOR DU CANYON DE LA NOIRE



Loisir et Sport
Lanaudière
Mobiliser / Stimuler / Soutenir

&

Fiducie
écosystèmes
Lanaudière

Plein aire

Pour des territoires
vivants et protégés!



SNAP

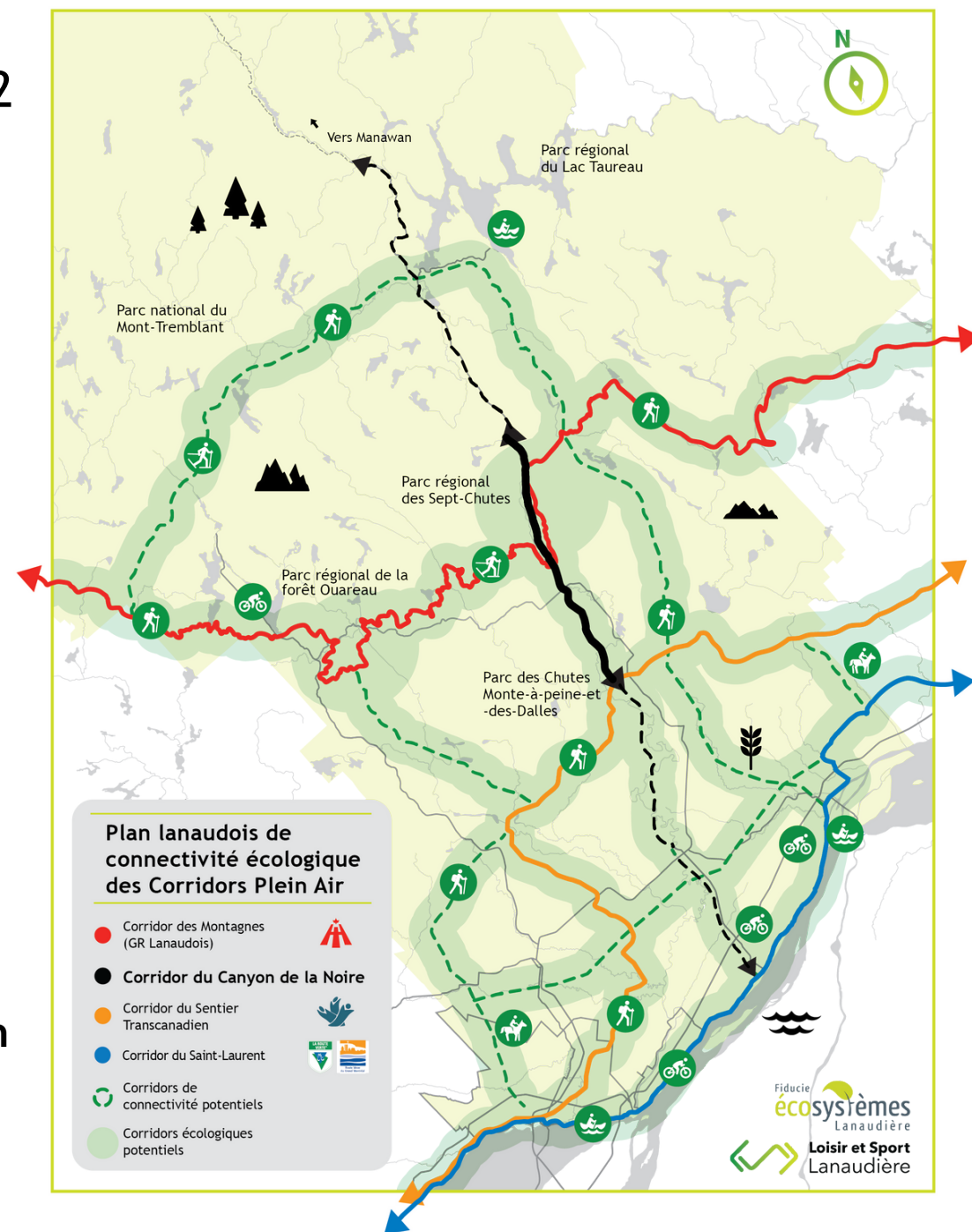
SOCIÉTÉ POUR LA NATURE ET LES PARCS DU CANADA
SECTION QUÉBEC

LE CORRIDOR DU CANYON DE LA NOIRE

LE PLAN DE DÉVELOPPEMENT LANAUDOIS EN PLEIN AIR 2020|2032



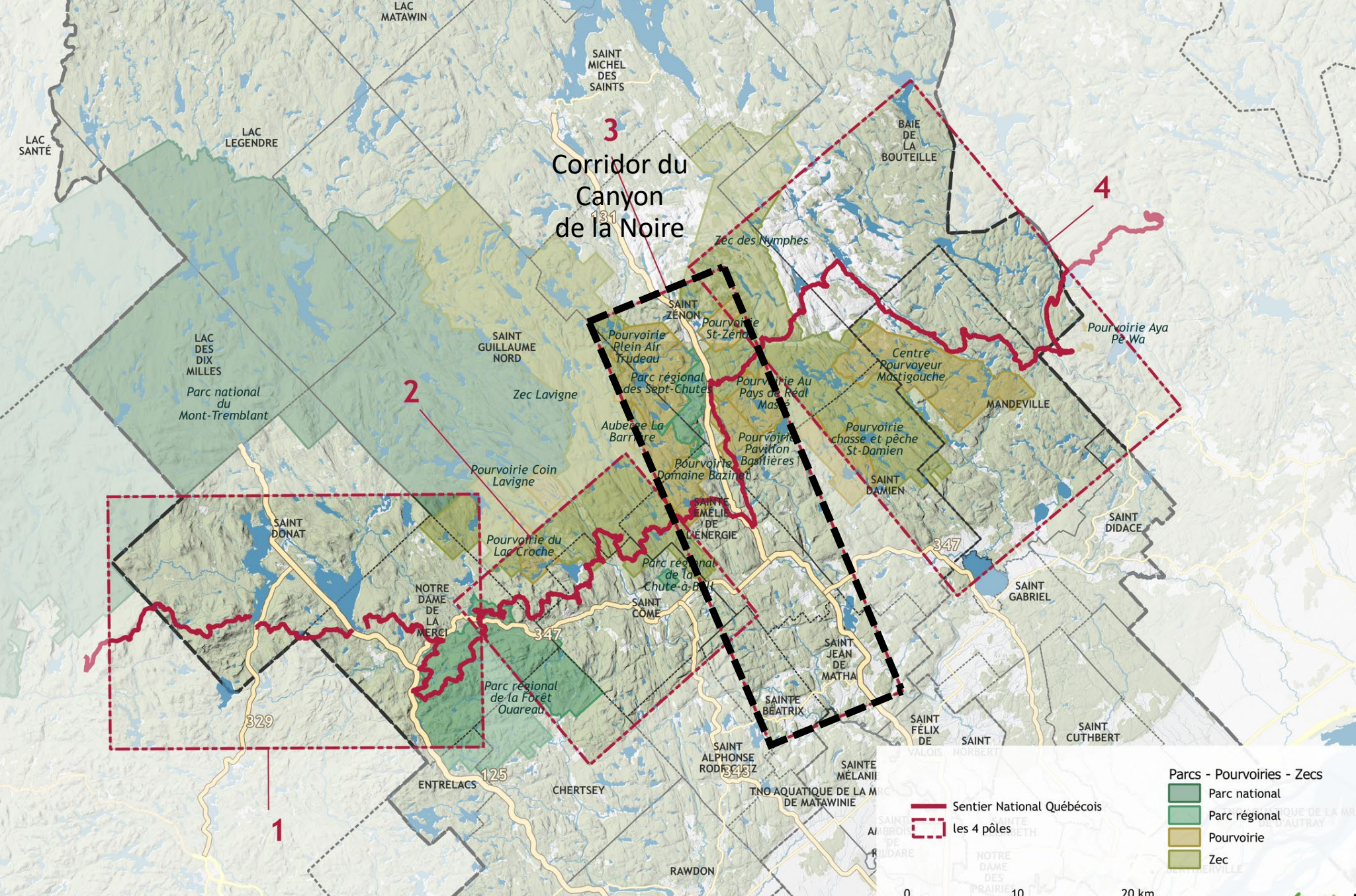
Notre vision
Le développement régional par le plein air !



Concevoir Lanaudière comme un grand parc naturel et complètement interrelié par des réseaux de sentiers, des sites de plein air et des infrastructures d'accueil par le développement de **Corridors Plein air**.

Tous les lanauchois et les visiteurs auront accès à un réseau en plein air de qualité, protégé et à proximité de chez eux.

Corridor du Canyon de la Noire



3

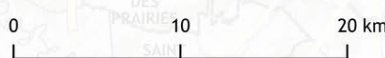
4

2

1

Sentier National Québécois
les 4 pôles

Parcs - Pourvoires - Zecs
 Parc national
 Parc régional
 Pourvoirie
 Zec



LE CORRIDOR DU CANYON DE LA NOIRE

UN TERRITOIRE COMPLEXE

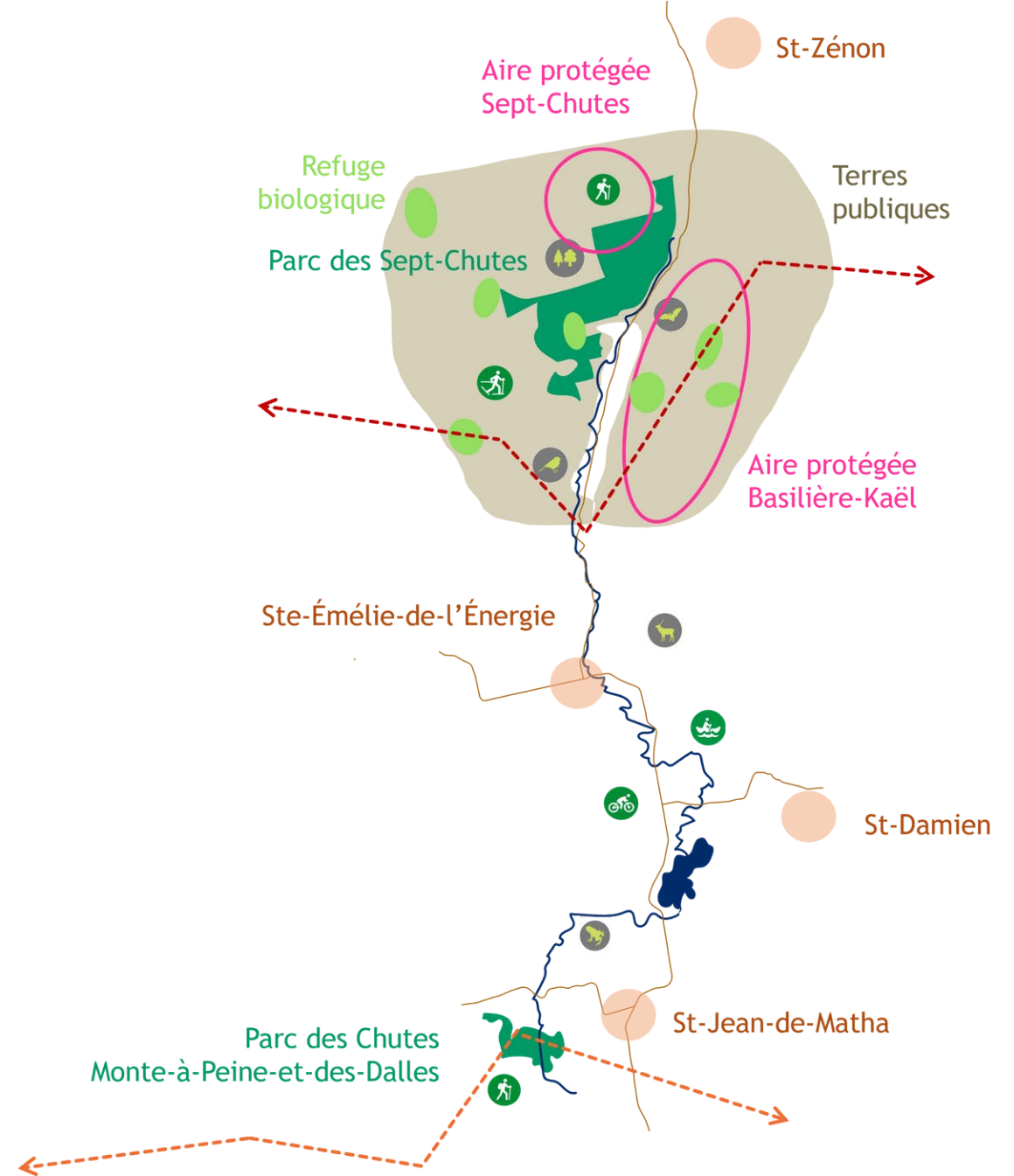
- Un pôle majeur du GR-AL
- La connexion entre le SNQ et le STC
- Une multitude d'acteurs impliqués

Objectifs:

Augmenter la superficie d'espaces protégés

ET

Développer l'accès à des sites de pratique du plein air de qualité



LE CORRIDOR DU CANYON DE LA NOIRE

DES SUPERFICIES PROTÉGÉES À L'ÉTUDE



Smartforest (UQAM - TELUQ -ALBERTA, UGAT, UQO)

un réseau de parcelles sur lesquelles on mesure les conditions forestière et environnementale pour anticiper les changements climatiques

Synthétiser les observations pour examiner les effets des changements globaux sur la dynamique et la résilience complexes des forêts aériennes et souterraines.

Analyser les données collectées pour guider le développement des modèles de croissance forestière de prochaine génération et informer les décideurs sur les meilleures stratégies de gestion et d'adaptation des forêts

Laboratoire iForêt (TÉLUQ),

Projet 1: estimation des réserves de carbone dans les legs de la FiCEL

Les vieilles forêts, qui séquestrent plus de carbone qu'on ne le pensait.

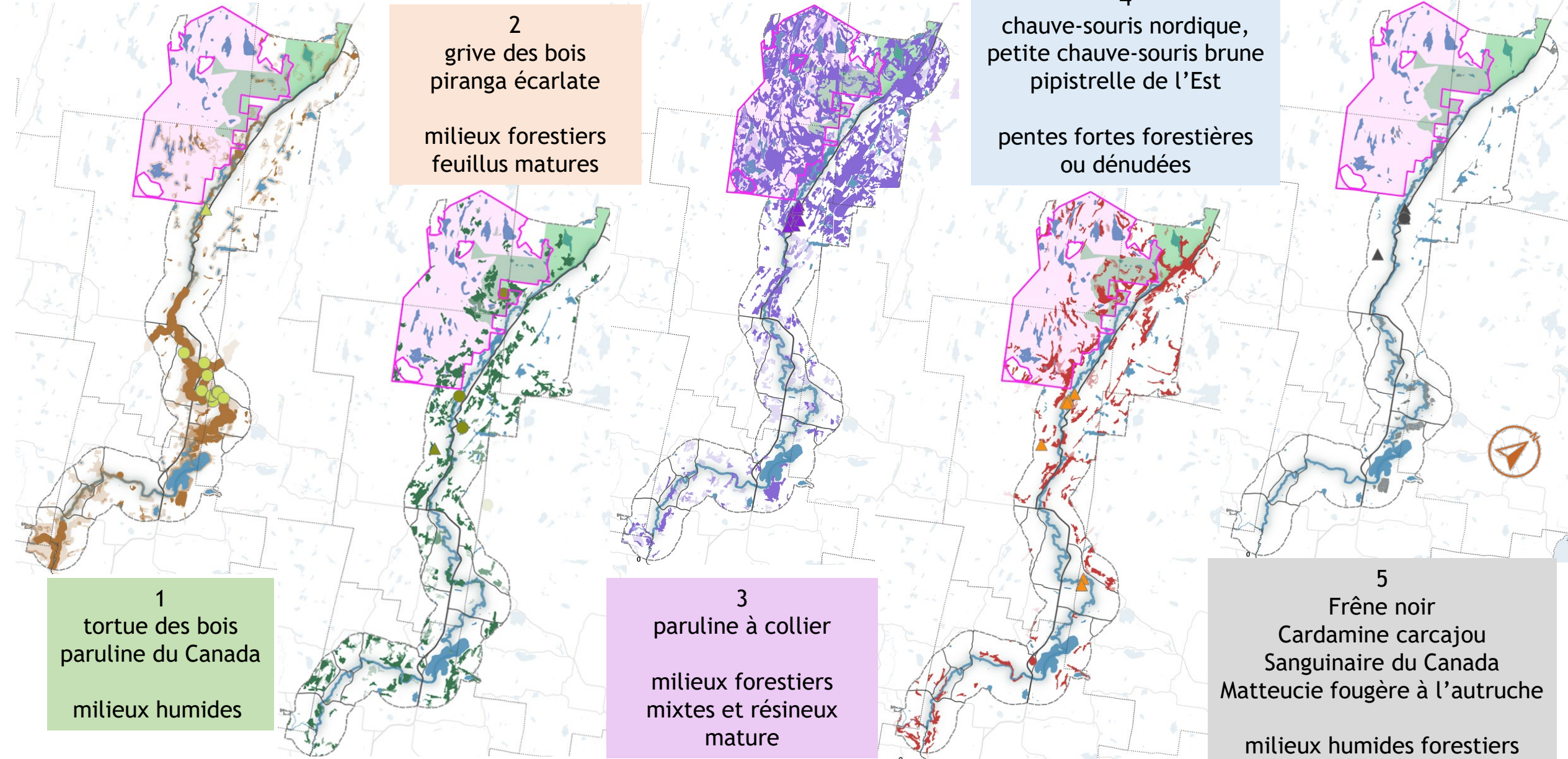
La conservation des forêts est un moyen tout indiqué pour lutter contre les changements climatiques (solution climatique naturelle) en plus de conserver la biodiversité.

Projet 2: comment l'intelligence artificielle (IA) peut alléger l'effort d'échantillonnage dans la quantification des réserves de carbone.

modèle qui repose sur le diamètre hauteur poitrine (DHP) des arbres. Avec des images (drones), on peut estimer la hauteur des arbres et leur nombre pour ensuite trouver leur DHP et la biomasse de carbone séquestrée.

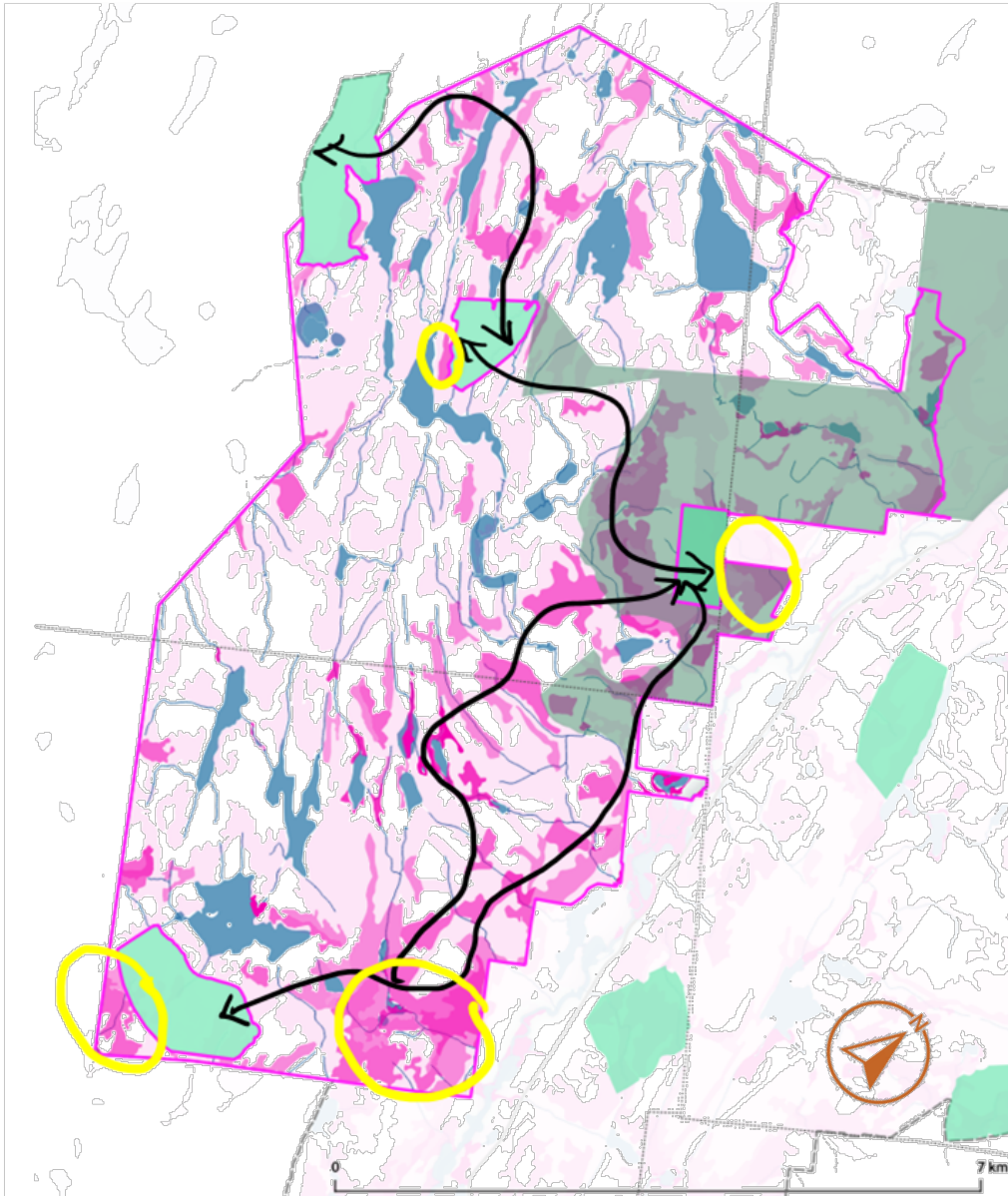
LE CORRIDOR DU CANYON DE LA NOIRE

LES HABITATS POTENTIELS



LE CORRIDOR DU CANYON DE LA NOIRE

LES CORRIDORS DE CONSERVATION



Nous classons les **sous-corridors** par ordre de priorité, en s'assurant de protéger les habitats les plus restreints en premier (5) et en allant vers les plus vastes (3).

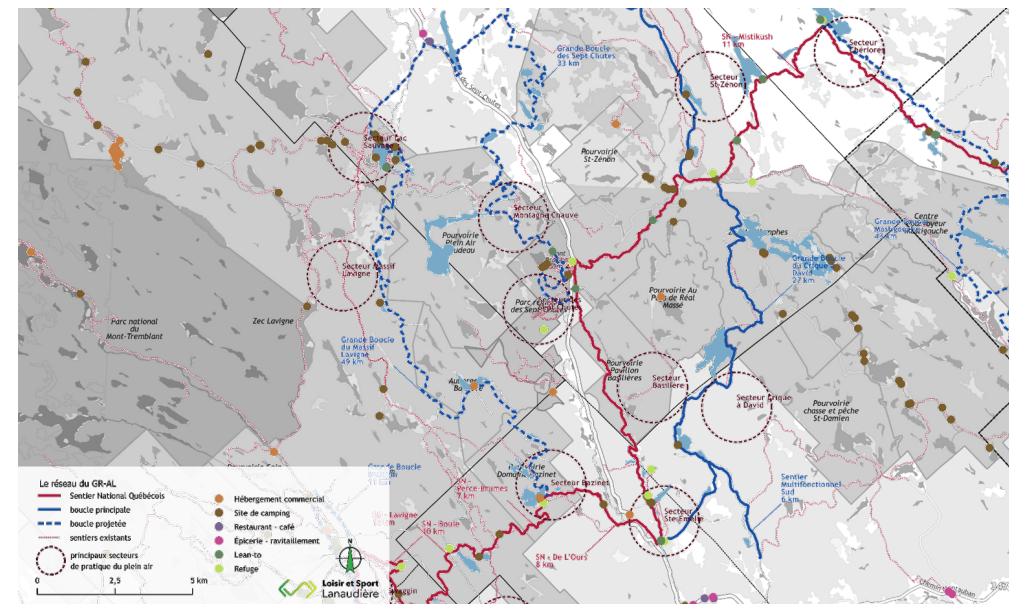
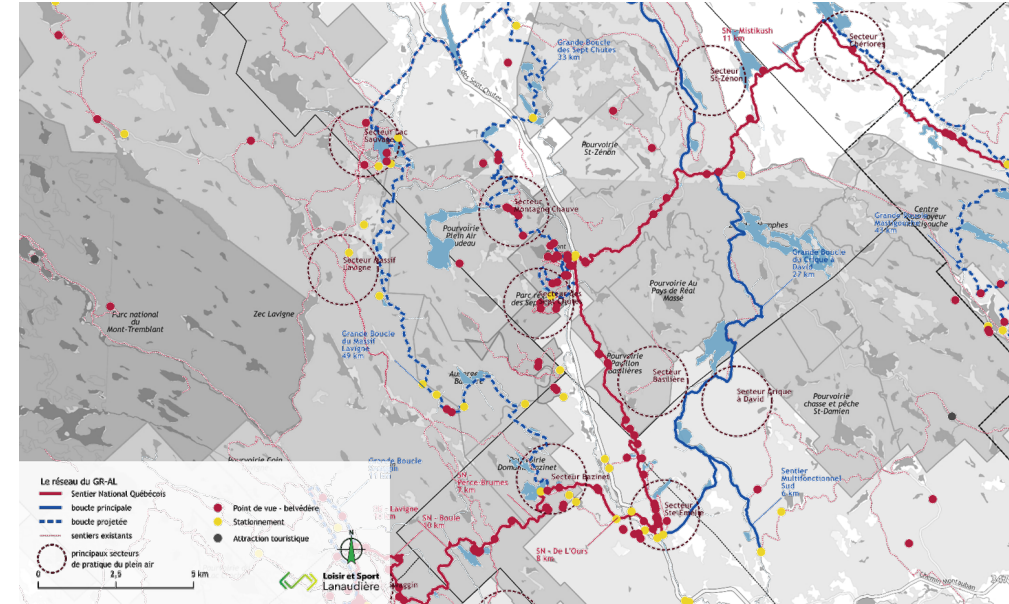
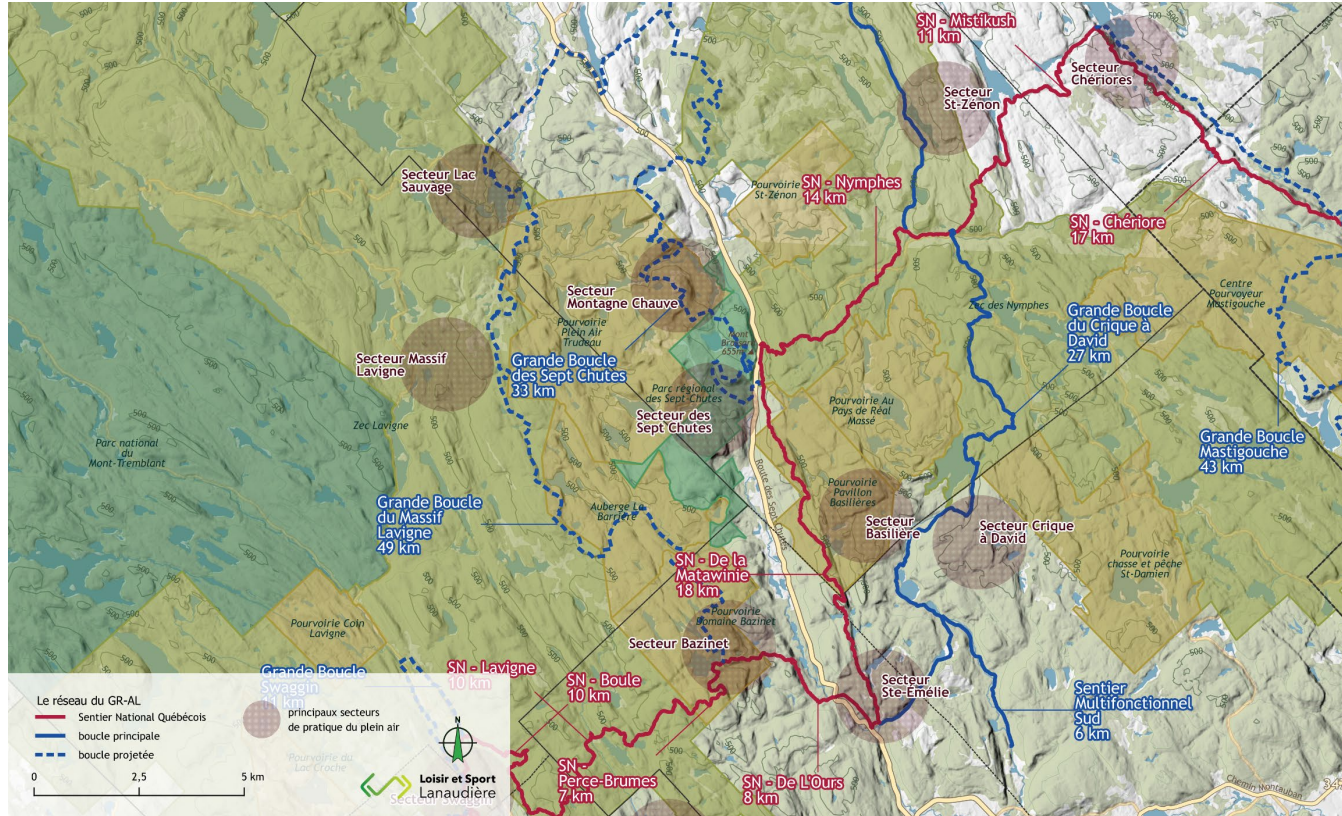
Objectif = protéger 3000 ha

Nous voyons des premiers corridors se dessiner.

Nous pouvons d'ores et déjà identifier des noyaux de conservation à consolider ou à créer.

LE CORRIDOR DU CANYON DE LA NOIRE

CORRIDOR PLEIN AIR - LE GR-AL



LE CORRIDOR DU CANYON DE LA NOIRE

IDENTIFIER LES ZONES DE CONFLIT D'USAGE, D'INTÉRÊT

En s'inspirant de la **théorie des graphes**, nous développons un outil pour dessiner les **corridors écologiques** et identifier les zones de conflits avec les autres types de corridors.

Ces sous types sont basés sur le **même modèle**:

Un individu ou une organisation vit ...

... sur **un territoire** ...

... et prolifère dans **l'espace disponible pour son développement**.

Cette approche orientée « **acteur x milieu** » nous permet d'**ouvrir la discussion** entre les différents usagers du territoire.

LE CORRIDOR DU CANYON DE LA NOIRE

IDENTIFIER LES ZONES DE CONFLIT D'USAGE, D'INTÉRÊT

En s'inspirant de la **théorie des graphes**, nous développons un outil pour dessiner les **corridors écologiques** et identifier les zones de conflits avec les autres types de corridors.

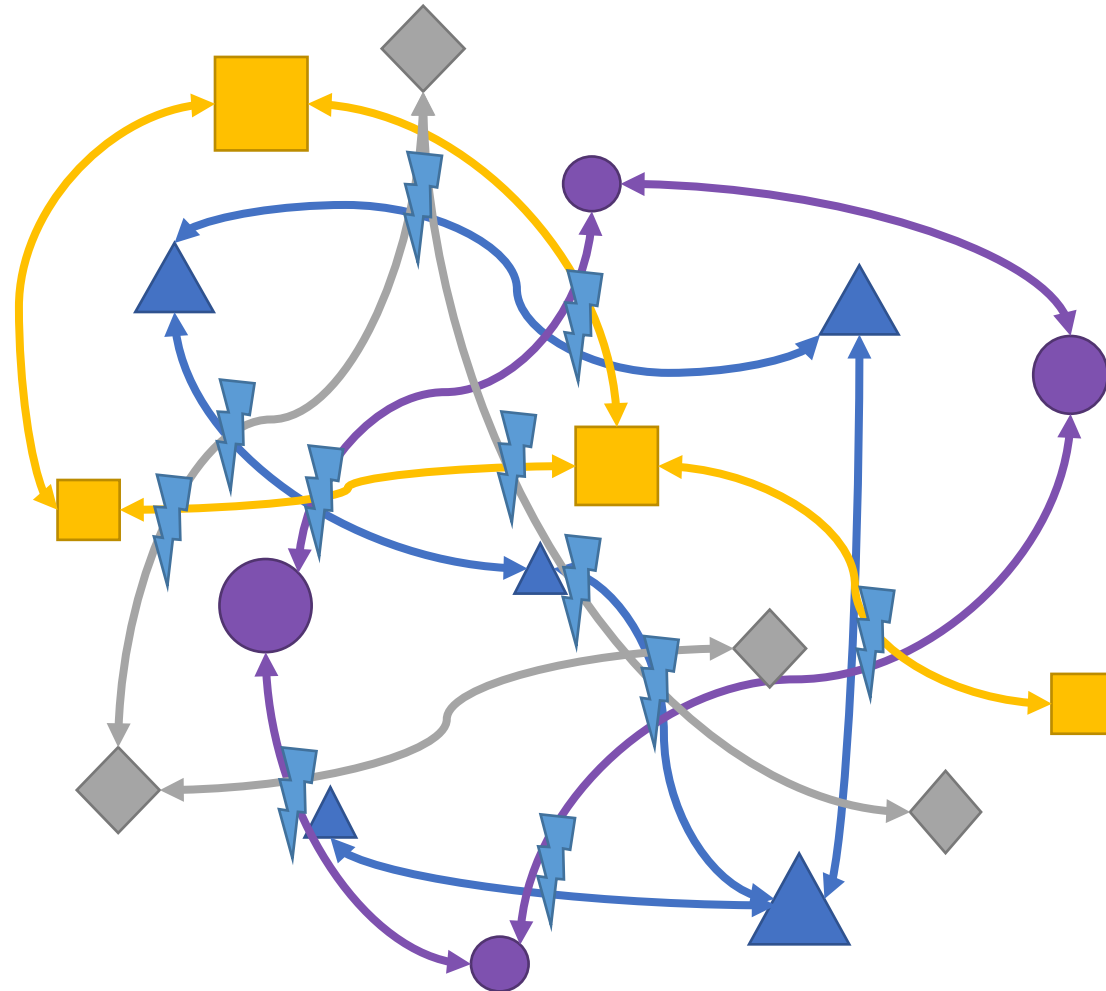
Corridors écologiques

Corridors récréotouristiques

Corridors économiques

Corridors organisationnels

⚡ zones de conflit d'usage



LE CORRIDOR DU CANYON DE LA NOIRE

IDENTIFIER LES ZONES DE CONFLIT D'USAGE, D'INTÉRÊT

En s'inspirant de la **théorie des graphes**, nous développons un outil pour dessiner les **corridors écologiques** et identifier les zones de conflits avec les autres types de corridors.

Corridors écologiques

Corridors récréotouristiques

Corridors économiques

Corridors organisationnels



zones de conflit d'usage



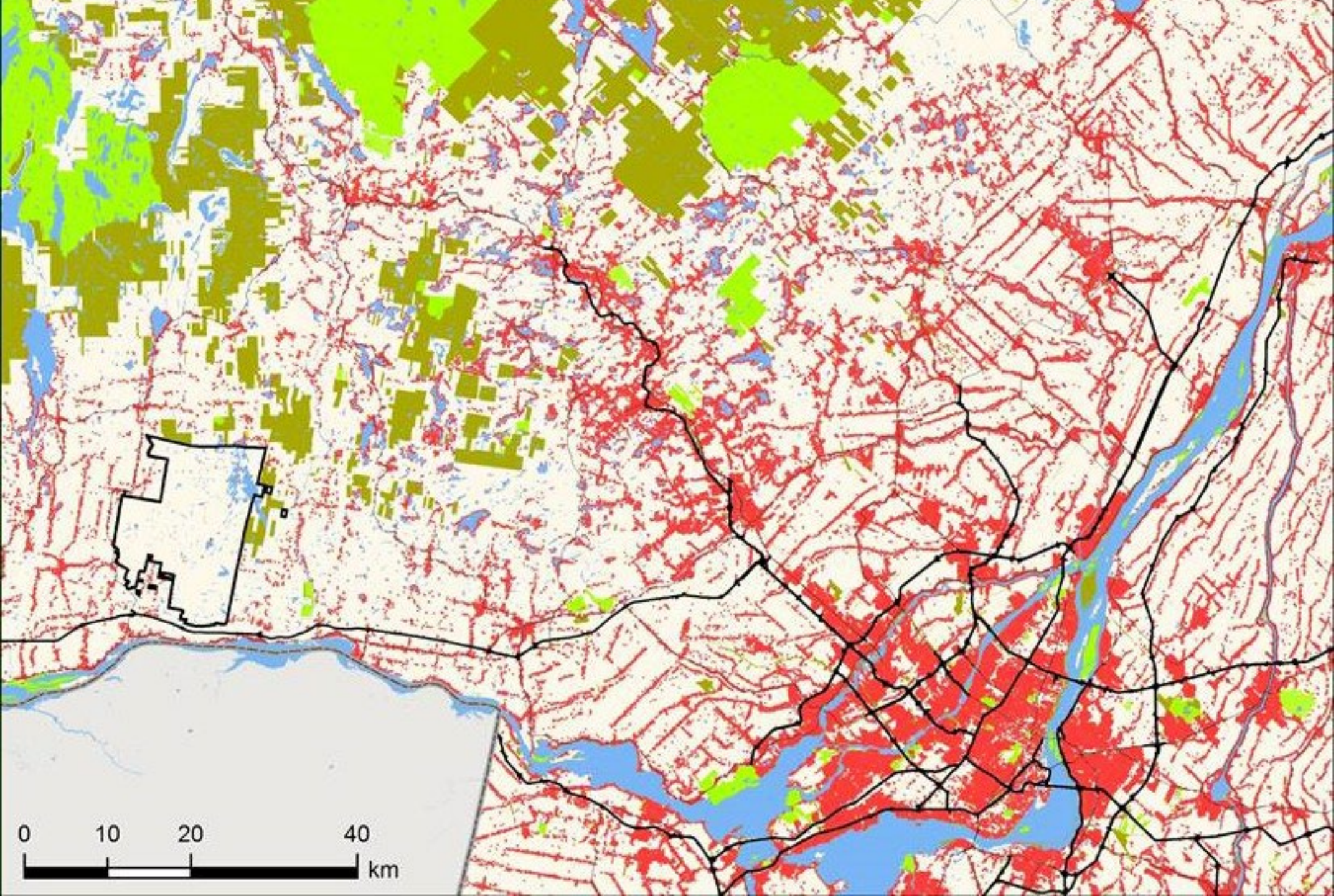
Utiliser la science pour mieux collaborer

... trouver les mesures de mitigation qui puissent rendre les interventions sur le territoire plus acceptables en vue d'une stratégie de conservation



KENAUK
NATURE

















COLLABORER AVEC LA SCIENCE POUR PROTÉGER LA NATURE

Comment renforcer la collaboration entre les différents acteurs pour mieux protéger notre environnement?

IDÉES

RÉUSSITES

EXEMPLES