

Stratégies pour réduire l'empreinte carbone de mon organisation

Congrès AÉQ - PaRQ 2023

8 novembre 2023



L'Association des professionnels





1

Objectifs de l'atelier

1

DÉCOUVRIR L'OUTIL BILAN CARBONE

2

DONNER LES CLÉS POUR DÉMARRER DU BON PIED LA RÉALISATION DU BILAN CARBONE

3

CONTRIBUER À L'EXEMPLARITÉ DU SECTEUR EN IDENTIFIANT DES SOLUTIONS POUR RÉDUIRE LES ÉMISSIONS DE GES DU SECTEUR



BRISE-GLACE

2. Présentation de l'Outil calculateur GES
3. Se mettre en action !

slido



Comment vous sentez vous ce matin ?

ⓘ Start presenting to display the poll results on this slide.

slido



Avez-vous déjà réalisé un bilan carbone de votre organisation ?

ⓘ Start presenting to display the poll results on this slide.

slido



Sans compter les déplacements des clients, l'empreinte carbone 2022 des 8 organisations de notre cohorte Transition Bas Carbone équivaut à :

ⓘ Start presenting to display the poll results on this slide.

1 Un outil à votre disposition: Impact CO2

Un comparateur carbone utile pour sensibiliser vos équipes et vos clients.

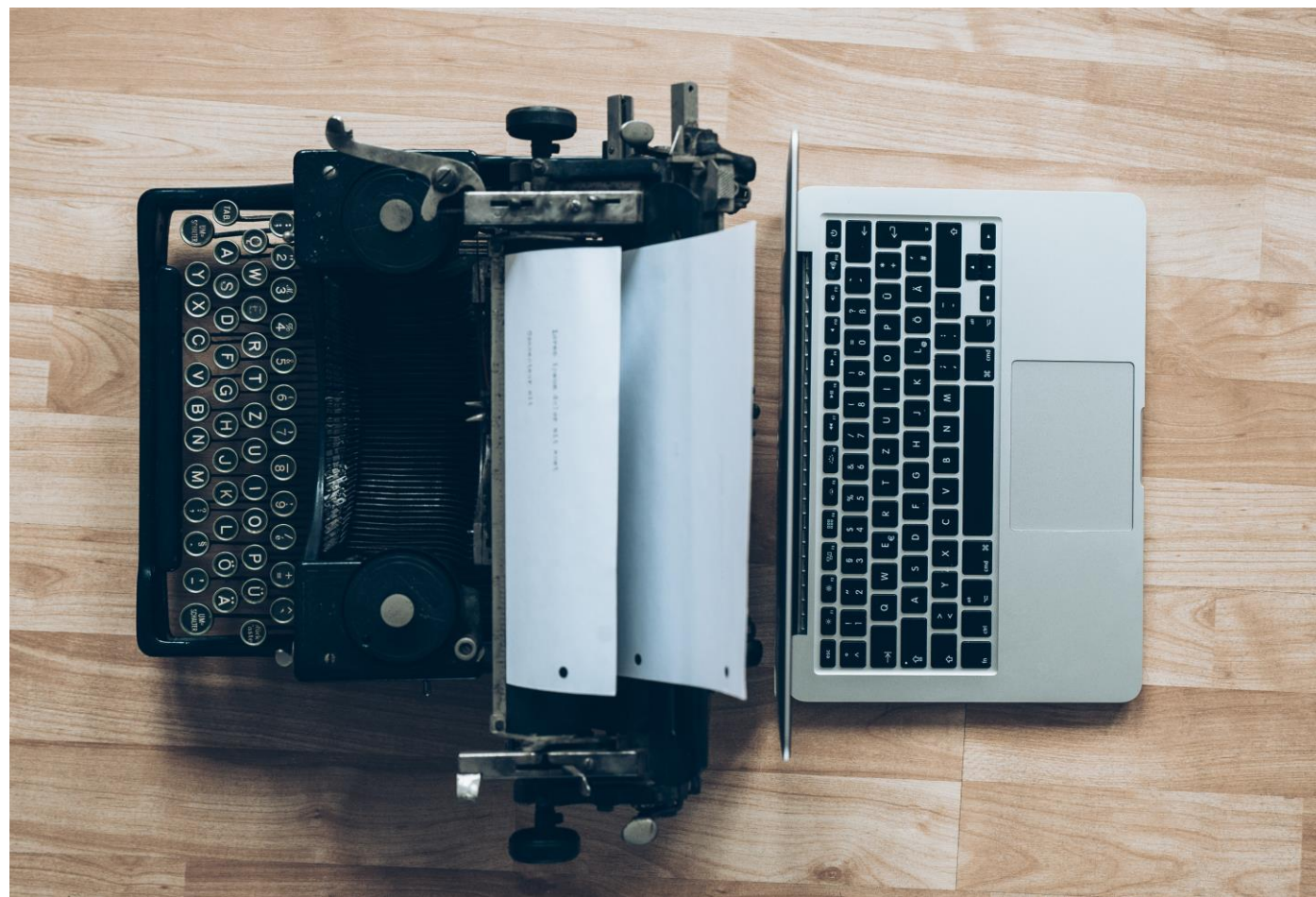
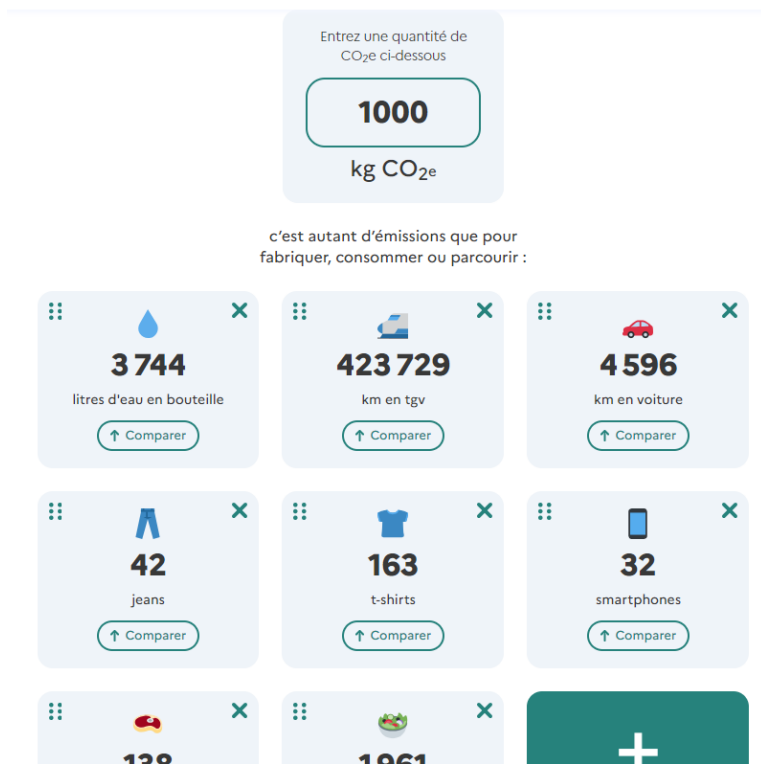


Photo de [Glenn Carstens-Peters](#) sur [Unsplash](#)



1. ACCUEIL

PRÉSENTATION DE L'OUTIL BILAN CARBONE

3. Se mettre en action!



LE BILAN CARBONE



LE POINT DÉ DÉPART D'UNE STRATÉGIE
BAS CARBONE

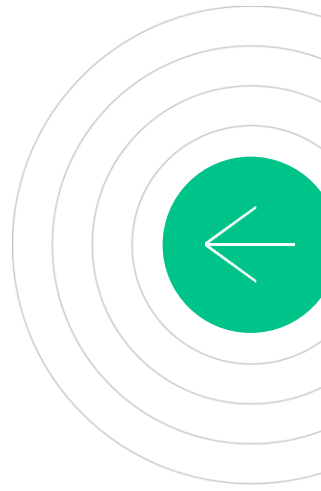
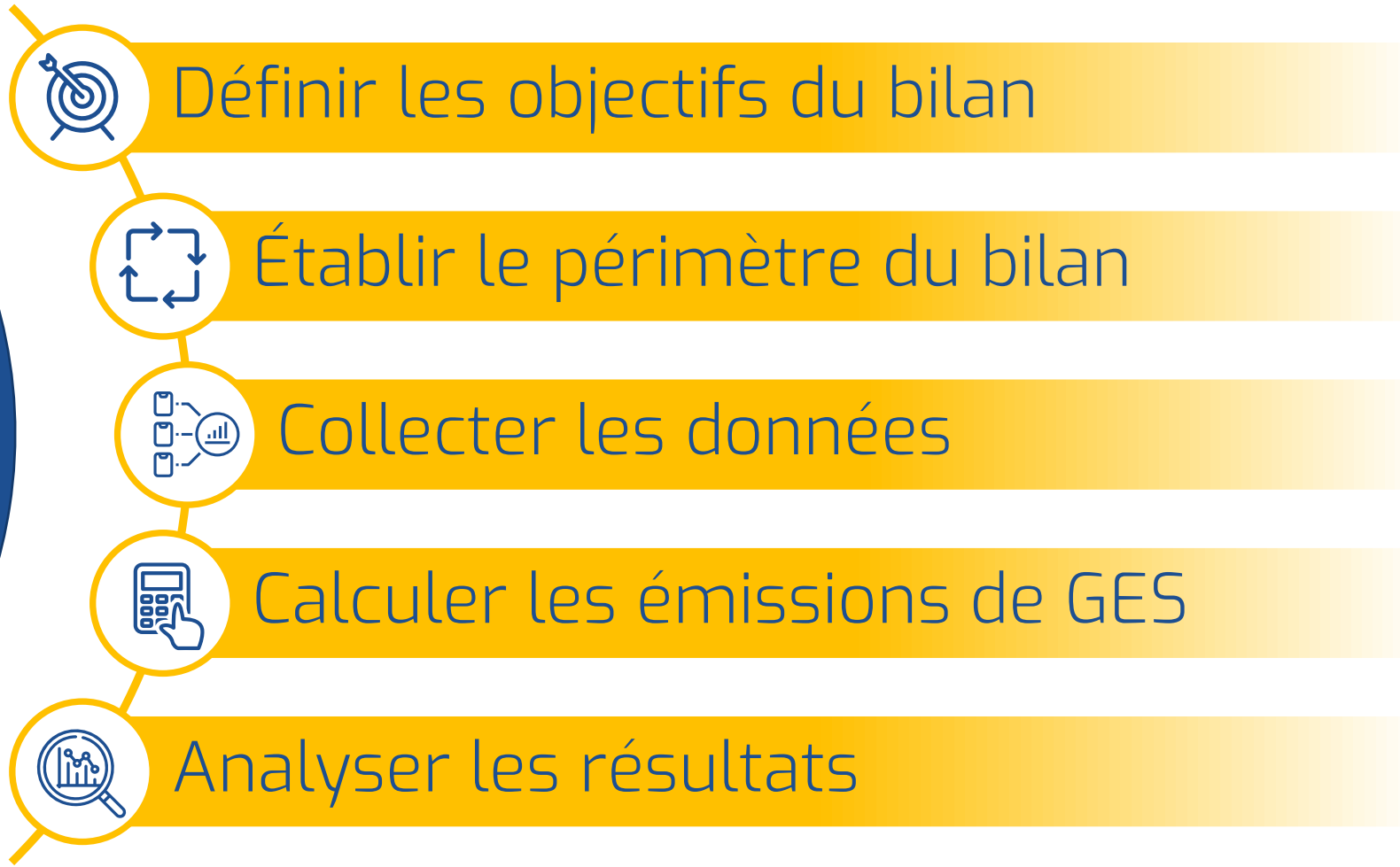


C'est une photo des émissions
de gaz à effet de serre (GES)
générées directement ou
indirectement par les activités
d'une organisation.

RÉALISER UN BILAN CARBONE DE L'ORGANISATION

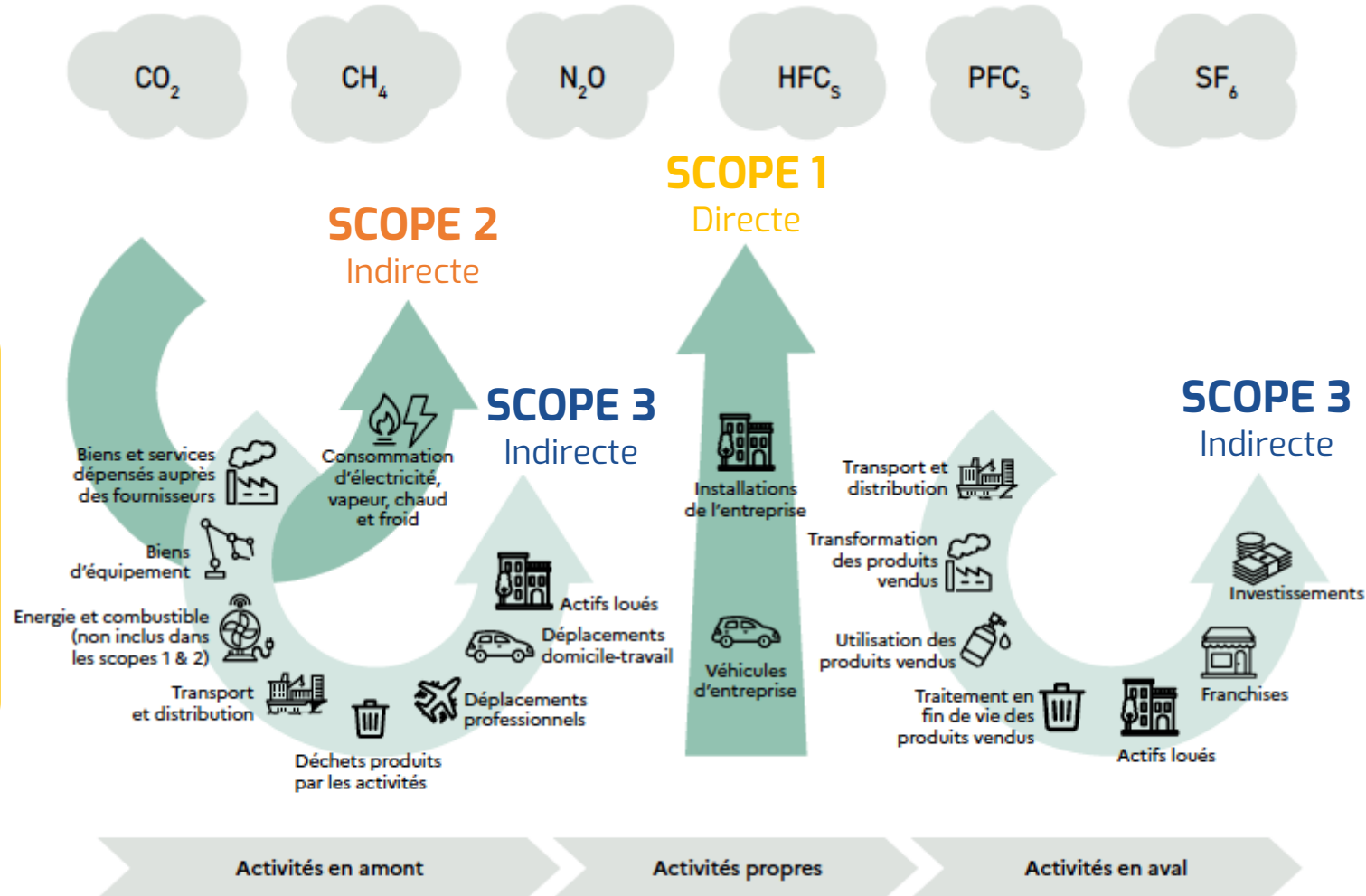


LES GRANDES ÉTAPES



LE PÉRIMÈTRE OPÉRATIONNEL

Représentation schématique des postes d'émissions



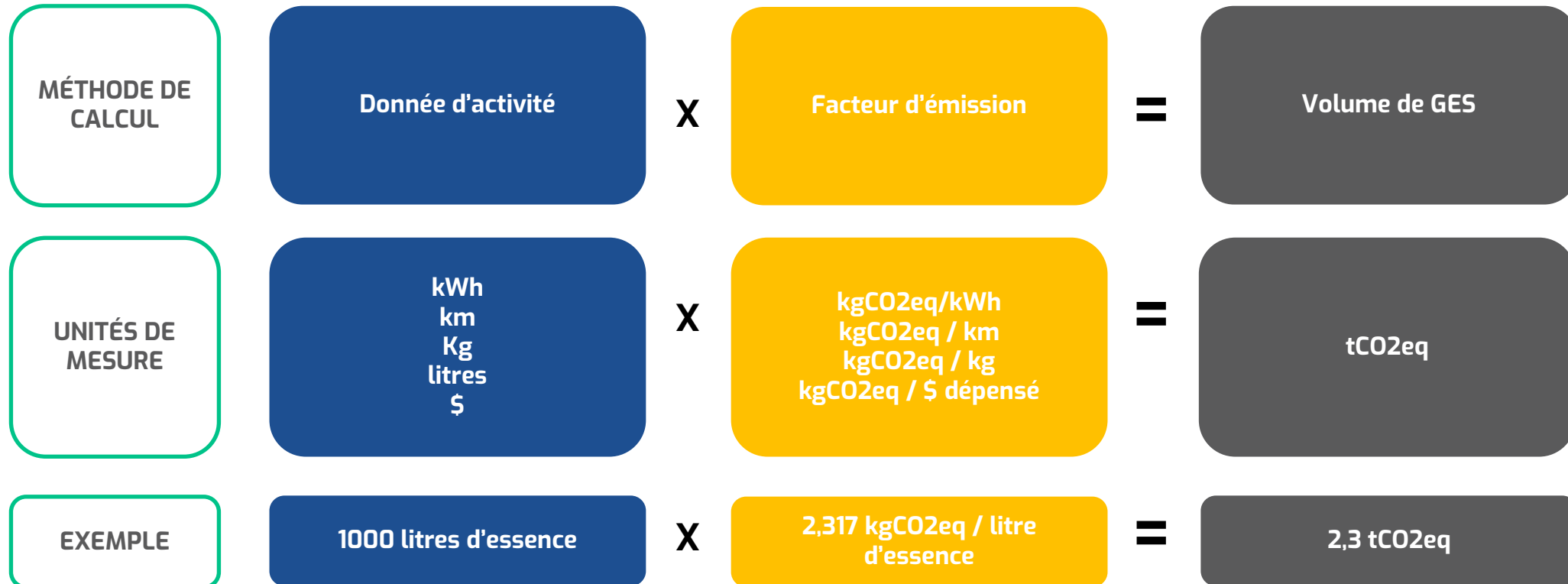
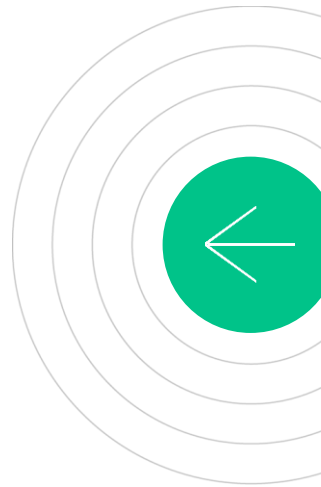
ÉMISSIONS DIRECTES

Les émissions directes de GES proviennent de sources détenues ou contrôlées par l'entreprise.

ÉMISSIONS INDIRECTES

Les émissions indirectes de GES résultent des activités de l'entreprise déclarante, mais proviennent de sources détenues ou contrôlées par une autre entreprise.

Comment se calculent les émissions de GES?



1 L'Outil Bilan carbone

Méthodologie

Le cadre normatif :
ISO 14064

Périmètre temporel

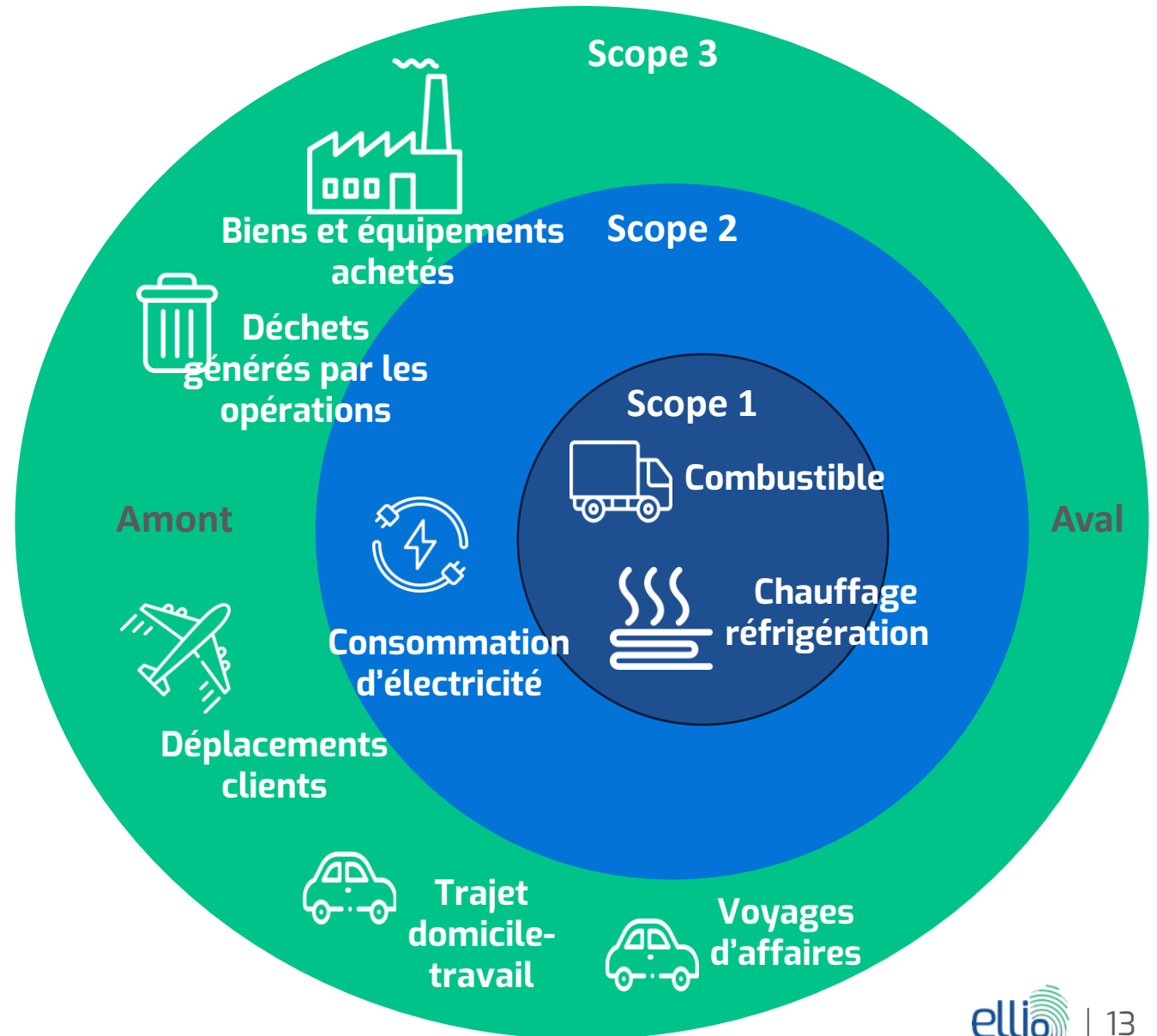
L'année à l'étude

Périmètre de déclaration

Prise en compte de 3 scopes

Où chercher les données

Factures, Fichiers des écritures comptables, données de terrain, Sondages auprès des employés, etc.



L'Outil Bilan carbone

Qu'est-ce que c'est ?

Un outil gratuit pour permettre aux organisations du secteur touristique de faire leur bilan carbone et suivre leurs émissions dans le temps.

Propulsé par



Développé par



Accompagnement par



Testé avec succès par la cohorte Transition Bas Carbone





1. ACCUEIL
2. Présentation de l'outil calculateur émissions GES

SE METTRE EN ACTION!

3 Place aux défis collectifs !



25 mn

OBJECTIF DE L'ACTIVITÉ

Identifier des actions et projets collectifs à mener pour réduire les émissions de GES du secteur.

LES DÉFIS DU SECTEUR À RELEVER

- 1 RÉDUIRE L'EMPREINTE CARBONE DES DÉPLACEMENTS DES CLIENTS
- 2 LIMITER LE PLUS POSSIBLE L'UTILISATION D'ÉNERGIE FOSSILE DANS LES BÂTIMENTS
- 3 LIMITER LE PLUS POSSIBLE L'UTILISATION D'ÉNERGIE FOSSILE DANS LES VÉHICULES ET ÉQUIPEMENTS MOTORISÉS
- 4 PROPOSER DES REPAS SAVOUREUX ET SOBRES EN CARBONE
- 5 RÉDUIRE L'EMPREINTE CARBONE DE NOS ACHATS DE BIENS ET ÉQUIPEMENTS
- 6 DIMINUER, VALORISER ET MIEUX TRIER NOS MATIÈRES RÉSIDUELLES

Merci de votre attention



Contact : 438 408 6830 - xlecorgne@ellio.ca

