



Aménagement  
de sentiers :

Outils pour rehausser  
l'expérience client

Congrès AEQ – PaRQ 2023

## Un adepte de vélo de gravier frôle la mort au parc régional de la Rivière-Argentée

*Le 24 septembre 2023*

**Un adepte de vélo de gravier repose entre la vie et la mort à l'Hôpital du Centre-de-la-Maurice, après avoir fait une violente chute samedi au parc régional de la Rivière-Argentée.**

Thomas Bernard, 32 ans, a été trouvé sur la piste La Collective vers 17 h par un employé du parc, qui a immédiatement contacté les services d'urgence. Ces derniers ont toutefois mis près de deux heures à localiser le blessé, car l'employé n'était pas en mesure de préciser sa position exacte sur le territoire du parc.

Il semblerait qu'une profonde crevasse qui s'est creusée lors des pluies diluviennes de la semaine dernière soit à l'origine de l'accident, qui est survenu à deux kilomètres de l'entrée du sentier. La victime aurait perdu le contrôle de son vélo pour ensuite percuter un arbre tête première.

De l'avis d'un ami proche, Thomas Bernard en était à sa quatrième sortie de vélo de gravier à vie, après avoir fait trois excursions avec des amis plus expérimentés.

« Il était vraiment habile et confiant! Je ne comprends pas ce qui s'est passé », raconte Xavier Lachaine.

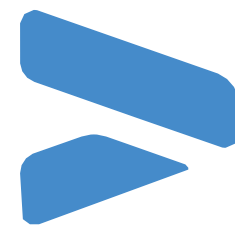
Le sentier La Collective est une piste multiusages en poussière de pierre qui relie différents secteurs du parc. Bien qu'elle ne représente pas un grand niveau de difficulté, elle est considérablement éloignée de l'accueil du parc.

Ce sentier a fait fureur cet été auprès des adeptes de vélo de gravier. Sa promotion par quelques influenceurs bien connus a généré un grand engouement dans les médias sociaux et a fait augmenter l'achalandage de manière importante au parc régional de la Rivière-Argentée.

Thomas Bernard souffre d'une commotion cérébrale et de paralysie des membres inférieurs. Il est présentement dans un coma artificiel.



Photo : Radio-Canada



Congrès AEQ / PaRQ  
Novembre 2023

# PROJET SENTIERS

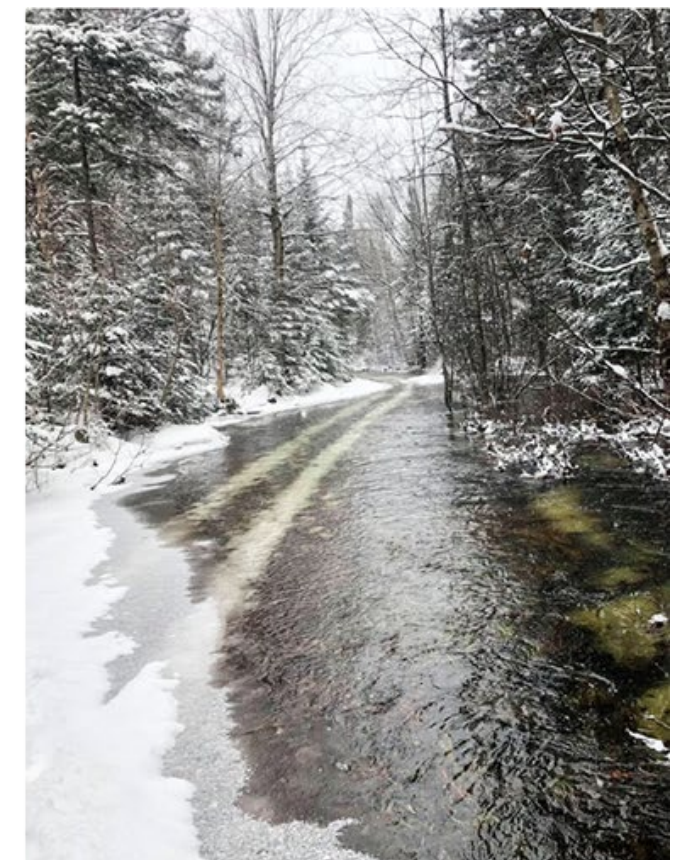


LivingLAB  
Laurentides  
Adaptation aux changements  
climatiques en tourisme



# ENJEUX

- Augmentation de l'achalandage
- Impacts des CC
- Gestion de risques
- Situation d'urgence
- Droits de passage et pérennité
- Protection et conservation
- Planification des réseaux





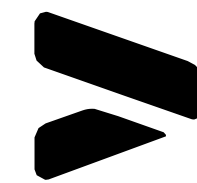
# L'ORIGINE DU PROJET SENTIERS

Tournée de consultation sectorielle en 2017

## BESOINS



- Améliorer le design des sentiers
- Faire connaître les guides d'aménagement
- Adapter l'équipement, améliorer les techniques d'entretien
- En cas de dommages : responsabilités, gestion des risques, mesures d'urgence



**PROJET  
PILOTE**



# PROJET SENTIERS

2022-2024

Formations et accompagnement en gestion et aménagement de sentiers

Gérer aménager et entretenir des sentiers de qualité, robustes et à l'épreuve des changements climatiques, ça s'apprend.

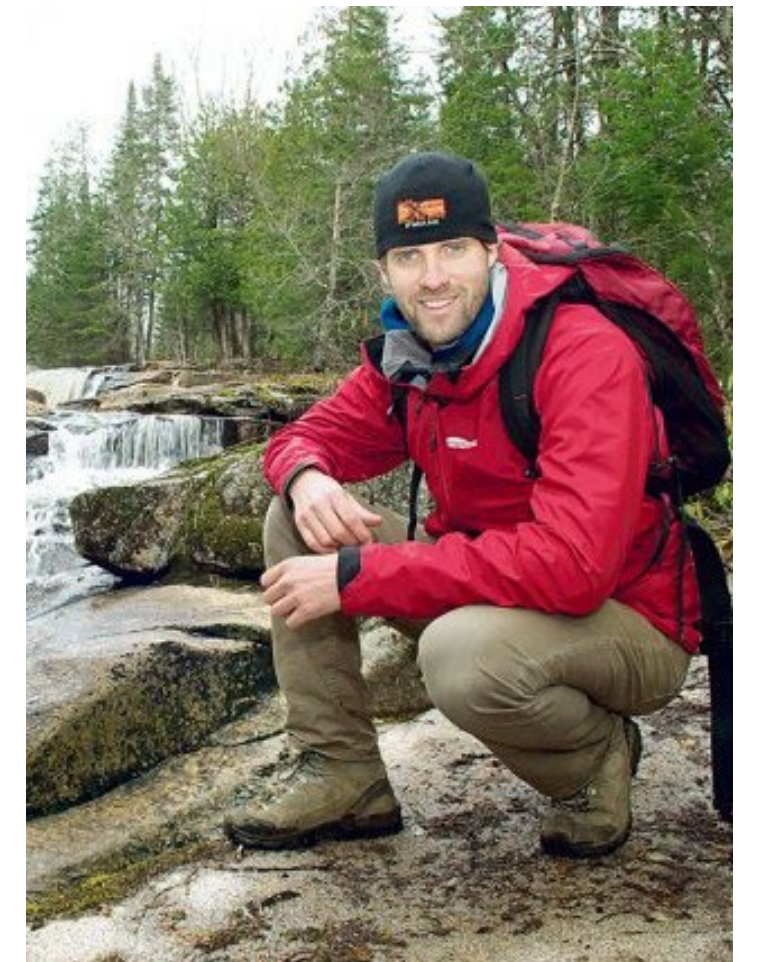
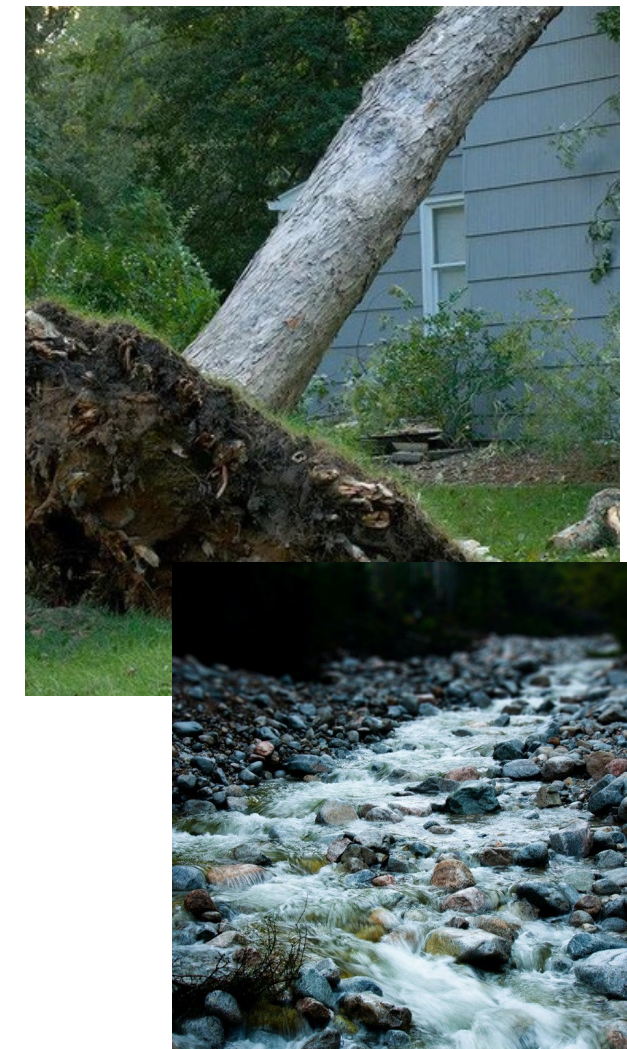
**RANDO  
QUEBEC**

**VQ**  
Vélo Québec



Techniques  
spécialisées

Réseaux et  
destinations



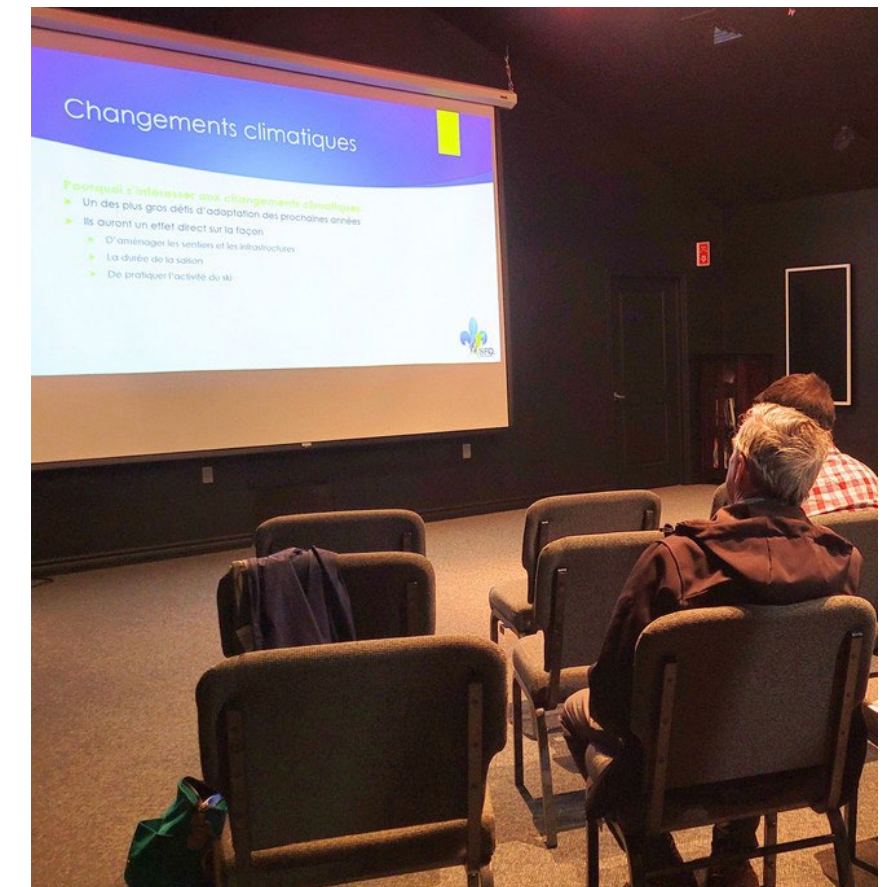
# DIFFÉRENTES FORMULES

- Profil Gestion
- Profil Aménagement

Pratique



En classe



Virtuel



Accompagnement par l'expert



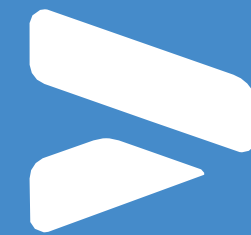
# ➤ OÙ SE FORMER?



- Laurentides



- Saguenay  
Lac-Saint-Jean



Toute autre organisation peut contacter nos partenaires pour organiser les formations **dans une autre région.**



# Merci !

Abonnez-vous à l'infolettre  
[www.livinglablaurentides.com](http://www.livinglablaurentides.com)



ou écrivez-moi :  
[casselin.accord@laurentides.com](mailto:casselin.accord@laurentides.com)

Nos partenaires de projet :



Connaitre ses usagers :  
leurs capacités, leurs  
besoins et leurs attentes



# La situation au Québec

Débutants



**30 %**

Intermédiaires



**55 %**

Avancés/experts



**15 %**

# La situation au Québec

## MOTIVATIONS



Passer un moment en nature  
(60 %)



L'effort physique  
(51 %)



Pratiquer de façon  
autonome (35 %)

## FREINS



Manque de  
temps (32 %)



La distance des  
sentiers de la  
résidence (31 %)



Risque de  
blessures (29 %)

**Et chez vous ?**

## Outils

- ✓ L'aménagement
- ✓ Classification des sentiers
- ✓ Signalisation
- ✓ Géoréférencement des sentiers



## Sécuriser son réseau

- ✓ Prévoir un plan d'urgence
- ✓ Informer notre clientèle des fermetures de sentiers
- ✓ Protocole de suivi de l'entretien de notre réseau





Vélo Québec

**Le plaisir de rouler !**



# QUESTIONS ET RÉPONSES

avec nos experts :

Jérôme Pelland



Jonathan Dupont

